

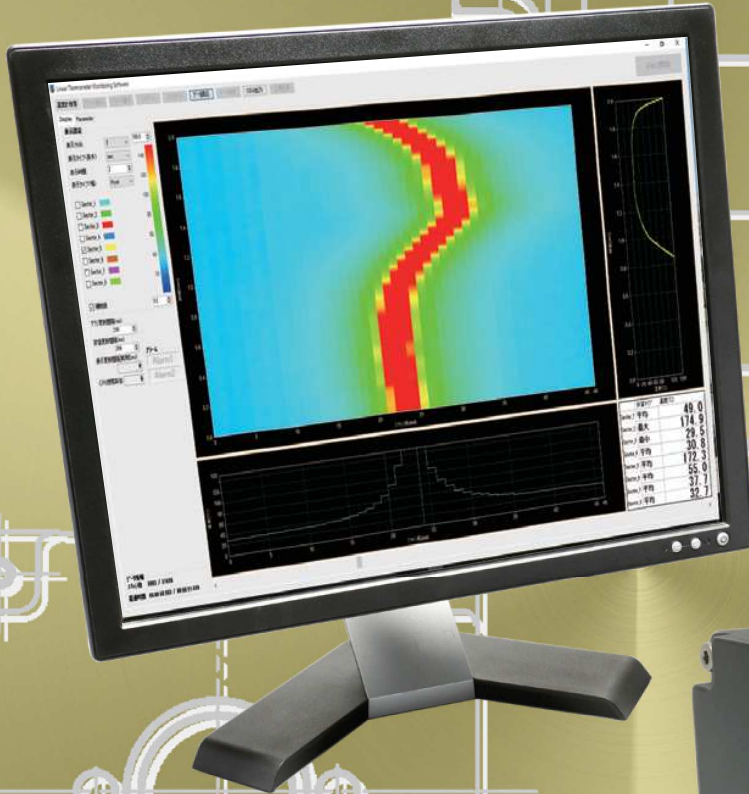


オンリーワンの価値を創造

JAPAN SENSOR CORPORATION

リニアセンサ温度計

LTW1



新次元！

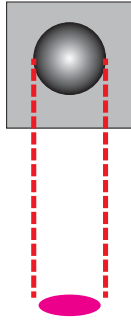
リニアスキャン方式の放射温度計

※ 画像はイメージです。

リニアセンサ温度計って何？どんなことができるの？

ジャパンセンサーが開発したリニアセンサ温度計は1列に並んだ46個のセンサを搭載することにより、直線上にある複数点を同時測定できるようにした温度計です。常時1kHz（センサ1個あたり1ms）で測定可能。移動する測定物を逃さず測定できます。（他社製ラインスキャナMAX150Hz～500Hz）

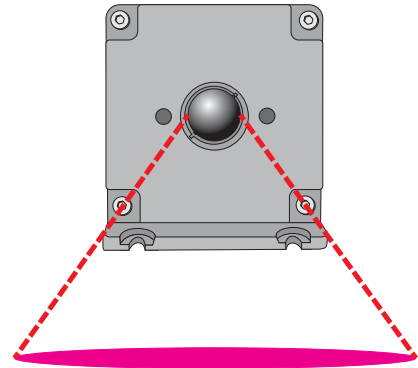
従来の温度計



1点のみ測定

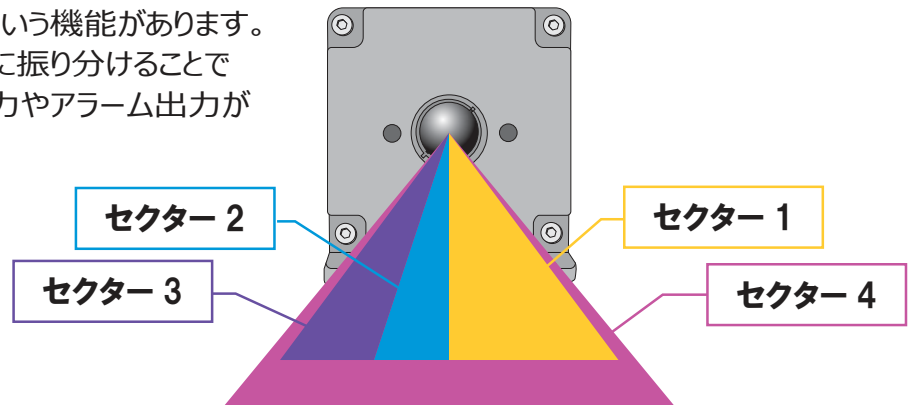
複数点測定

リニアセンサ温度計

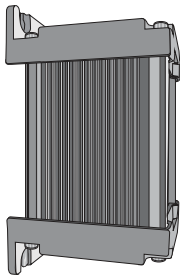


46点同時測定

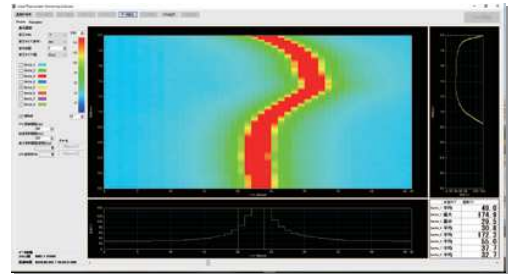
リニアセンサ温度計にはセクターという機能があります。46のセンサを最大8つのセクターに振り分けることでセクター毎に設定したアナログ出力やアラーム出力が行えます。



154×86×92 のコンパクトサイズ



付属ソフトで画像確認
CSV ファイルで 46 点のデータ保存



デモ機

1WEEK デモ機貸出サービス

納得してから購入していただきたい

リニアセンサはデモ機を用意しております。

●お貸し出し期間は原則 1 週間です。詳細な日程等をご相談ください。

1 週間貸出

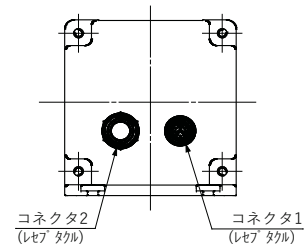
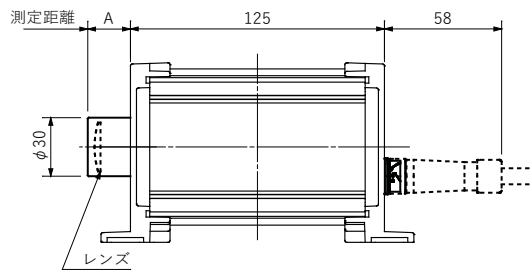
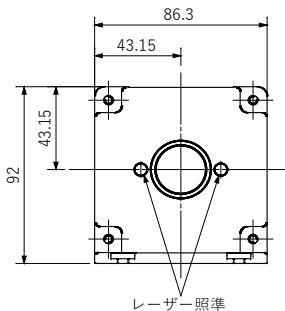
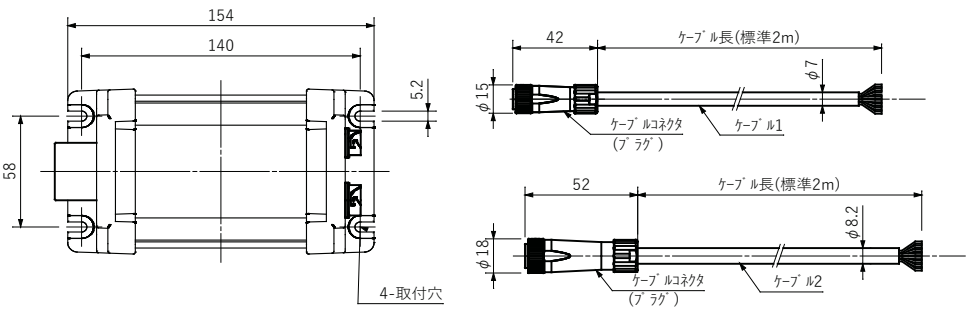
¥0

仕様

型式	LTH1-CNN0400	LTH1-PNN0400	
測定範囲	50~400°C	400~900°C	
照準	赤色レーザー スキャン幅隅 2 点		
実効波長	3~5 μ m	0.8~1.6 μ m	
検出素子	InAsSb	InGaAs	
素子数	46		
スキャン周波数	1kHz		
出力	アナログ出力 8ch		
	0~20mA、4~20mA、0~5V、0~10V、mV/°C、10mV/°Cから選択		
	出力タイプ(切換)	出力有効範囲	出力精度
	0~20mA	0.2mA 以上	±0.02mA
	4~20mA	4mA 以上	±0.02mA
	0~5V	50mV 以上	±5mV
	0~10V 時	100mV 以上	±10mV
	mV/°C	50mV (50°C) 以上	±5mV
	10mV/°C	100mV (10°C) 以上	±10mV
	RS485 出力		
通信速度; 9600bps~6000000bps (6Mbps)			
アラーム出力			
フォトモスリレー 2 点 DC27V, 0.1Amax・ヒステリシス設定幅; 0~99.9°C			
ホールド機能	ピークホールド・バレーホールド・サンプルホールド		
放射率補正	保証範囲 0.3~1.0・設定範囲 0.050~1.000 (設定分解能 0.001) 反射補正機能付		
センサ補正機能	スパン: 0.500~2.000 ゼロ: -50~+50°C(°F)		
ウォームアップ時間	5 分		
構造	防塵 (IP67 相当)		
使用周囲温度	0~50°C		
使用周囲湿度	30~85%RH (結露のないこと)		
保存周囲温度	-15~70°C		
電源電圧	DC24V、0.5Amax		
質量	950g (ケーブルを除く)		
光路図	① ② ③		④

外形図

対応型式	A 寸法
LTH1-CNN0400-0120H0.6-046S	27mm
LTH1-CNN0400-0300H1.9-046S	21mm
LTH1-CNN0400-0700H006-046S	0mm
LTH1-PNN0400-0450H1.4-046S	60mm

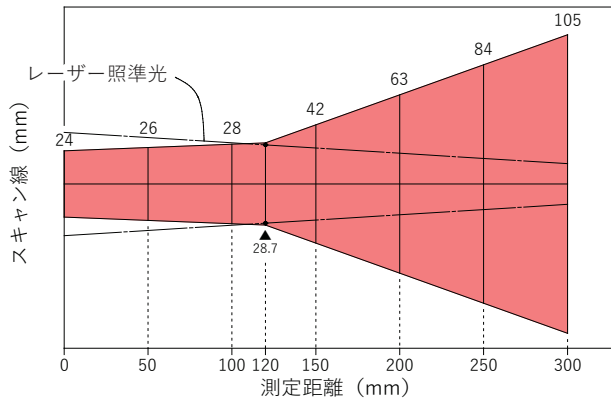


Si タイプや特別仕様品も 1 台から設計・製造します。お気軽にお問い合わせください。

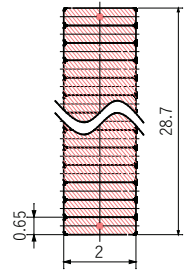
■ 測定距離とスキャン幅

①

LTH1-
CNN0400-0120H0.6-046S

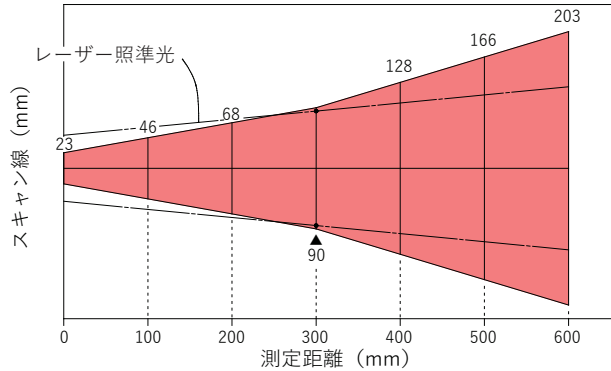


仕様測定距離▲におけるスキャン幅

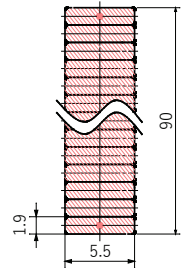


②

LTH1-
CNN0400-0300H1.9-046S

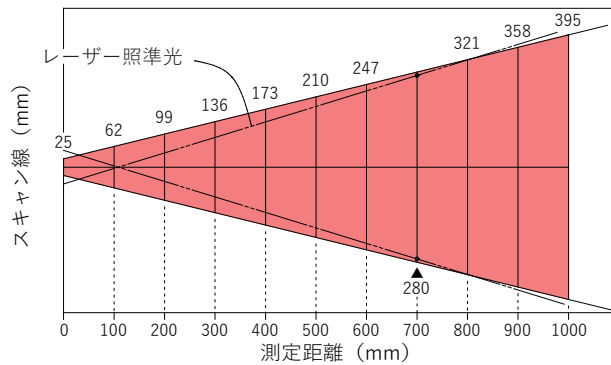


仕様測定距離▲におけるスキャン幅

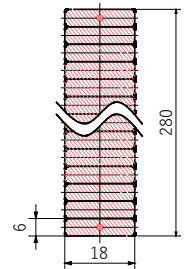


③

LTH1-
CNN0400-0700H006-046S

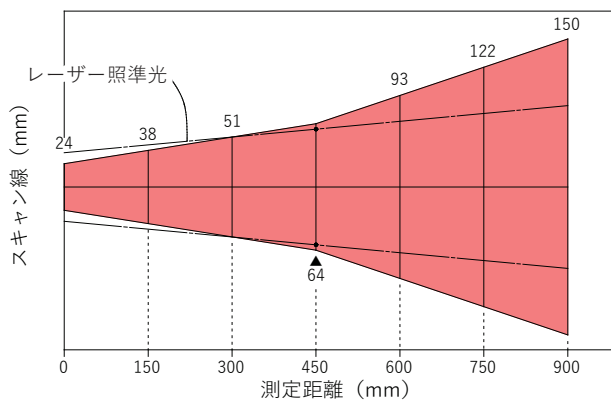


仕様測定距離▲におけるスキャン幅

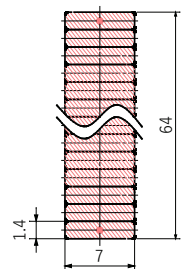


④

LTH1-
PNN0400-0450H1.4-046S



仕様測定距離▲におけるスキャン幅



 赤外線計測機器専門メーカー
ジャパンセンサー株式会社

本社 〒108-0075 東京都港区港南 2-12-27 イケダヤ品川ビル 4F
 TEL.03 (6716) 8877 FAX.03 (6716) 8879
 E-mail : tokyo@japansensor.co.jp
 大阪営業所 〒532-0011 大阪府大阪市淀川区西中島 3-8-15 EPO 新大阪ビル 2F
 TEL.06 (6304) 7335 FAX.06 (6304) 7698
 E-mail : osaka@japansensor.co.jp

●このカタログに記載された内容は、改良のため予告なく変更する場合があります。

●お問い合わせは下記まで—