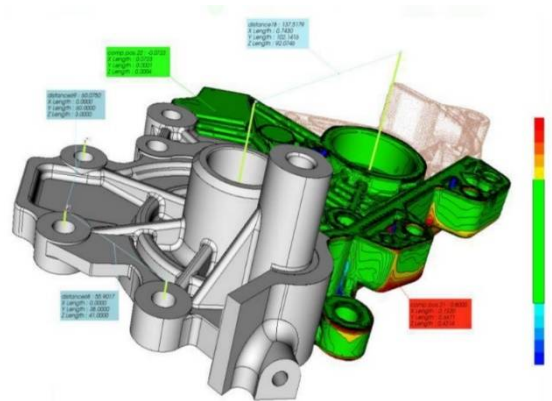


# 3D スキャンデータと CAD データを 比較・計測・検査する。PointShape Inspector

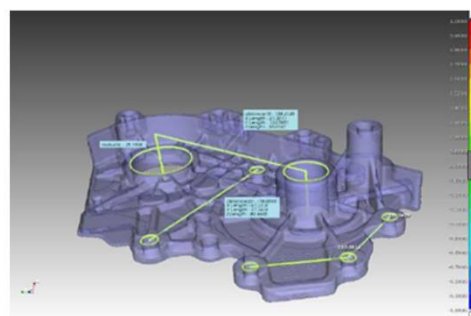
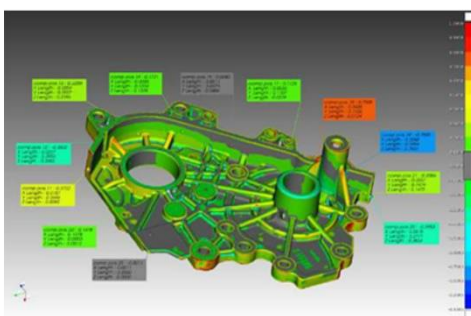
～幾何寸法公差（GD&T）の機能を持ち、部品の測定検査や品質管理に利用する～

PointShape Inspector は、3D スキャナーで取得した点群データと設計データ（CAD モデル）を形状合わせ（アライメント）し、寸法の計測や断面の比較を行う検査ツールです。スキャンデータと設計データを比較し差異を確認でき、最終製品の検査に利用できます。3D スキャナーが普及するにつれて最近では、CAD データとの比較を希望されるユーザーが増えていますが、従来と比較検査ソフトは高額のため普及が進みませんでした。PointShape Inspector は様々な合成と解析ツールをサポートする一方、各設計者が自由に利用できるよう低価格でご提供いたします。



## 主要な機能

- (1) 以下の主要な CAD ファイルフォーマットをサポートする  
3DS Max, Maya, Siemens NX, Catia V5, Pro Engineer, SolidWorks, IGES, STEP
- (2) メッシュのテッセレーション (Tessellation) と最適化
- (3) 補助的にジオメトリを作成する (点、ライン、円、プレーン、シリンダ、円錐、球)
- (4) 計測：距離、角度、半径、面積、ボリューム
- (5) PDF による検査レポートの作成



PointShape Inspector		PointShape™	
Project Name	PointShape_Inspector		
Date	2017/02/08		
Comparison Type	Point Comparison		
Author	JM		
Description	Comparison		

Whole Comparison Analysis		Unit: Millimeter	
Average	0.0128	Min/Max	0.0107
Min	-1.0407	95.0%	0.0161%
Max	-0.1962	90.0%	45.000%
Average	-0.1176	Over 10%	0.000%
Average	0.1176	Under 10%	0.000%
Good	0.1000	No. of point analyzed	3,400,000
Std. Deviation	0.1815		

PointShape Inspector		PointShape™	
Project Name	PointShape_Inspector		
Date	2017/02/08		
Comparison Type	Section Comparison		
Author	JM		
Description	Comparison		

Section Comparison Analysis		Unit: Millimeter	
Average	0.0208	Min/Max	0.0207
Min	0.0112	95.0%	66.700%
Max	-0.0066	Over 10%	0.000%
Average	-0.0047	Over 10%	0.000%
Average	0.1420	Under 10%	0.000%
Good	0.1700	No. of point analyzed	2,540
Std. Deviation	0.1704		

PointShape Inspector		PointShape™	
Project Name	PointShape_Inspector		
Date	2017/02/08		
Comparison Type	Point Comparison		
Author	JM		
Description	Comparison		

Point Comparison Analysis		Unit: Millimeter						
No.	Part X	Part Y	Part Z	Max. X	Max. Y	Max. Z	Deviation	Pass
P1	5.8740	10.1018	-0.7804	0.1002	10.0913	-0.1800	-0.1107	Pass
P2	10.4410	11.1647	-0.1170	0.1000	11.1547	-0.1700	-0.1000	Pass
P3	17.2010	-10.3600	-7.0000	0.1000	-10.3570	-6.9670	-0.0330	Pass
P4	0.4900	0.1100	-10.4700	0.1000	0.1110	-10.7700	-0.3000	Pass
P5	1.0000	-0.1000	-1.0000	1.0000	-0.1000	-1.0000	-0.0000	Pass
P6	17.0000	14.0000	-10.1000	17.1000	14.0000	-10.1000	-0.1000	Pass
P7	0.0000	17.1717	-7.5000	0.0000	17.1717	-7.5000	-0.0000	Pass
P8	-1.0000	10.0700	-10.0000	-1.0000	10.0640	-10.0720	-0.0020	Pass