



製品の概要

高性能

- 1)優れた起動特性
- 2)シンプルな構造
- 3)高効率
- 4)優れた放熱性
- 5)高い伝達効率

製品の活用事例

主に小型の伝動機械設備に使用。
例：各種工作機械、輸送機械、
パッケージング機械、食品機械、紡績機、
印刷機、電子計測機器、運動器材など。

Product Feature

Performance

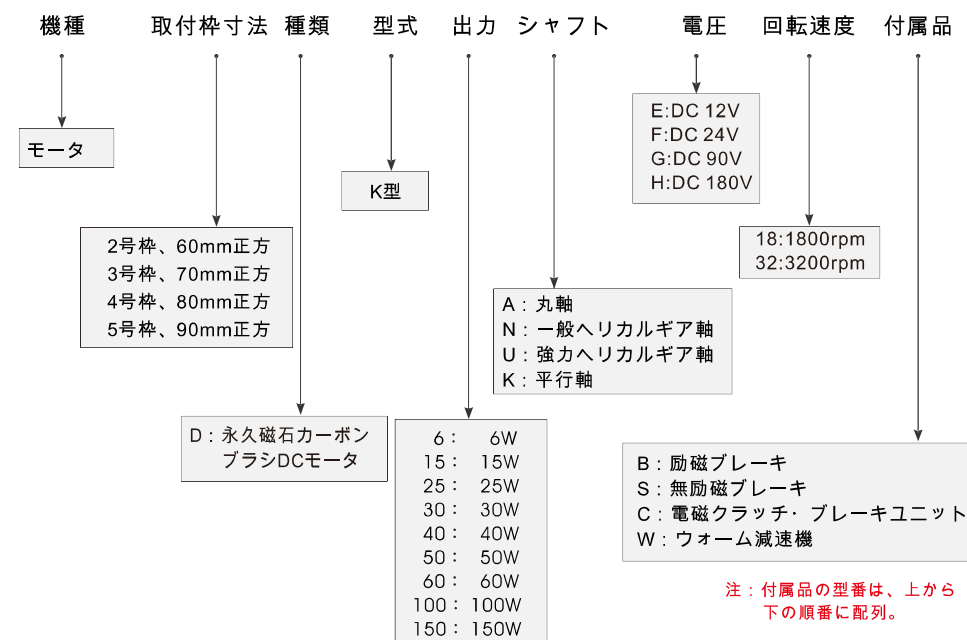
- 1) Excellent start-up performance
- 2) Simple
- 3) Higher Efficiency
- 4) Good heat dissipation
- 5) Big power in send

Structure

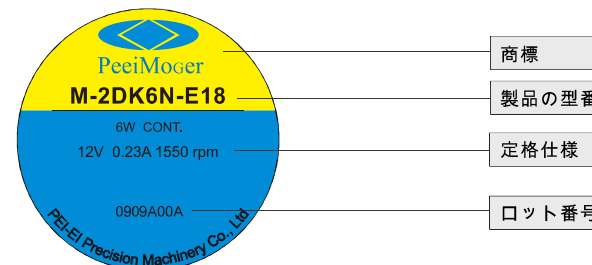
The motor is mainly used for small-scale machinery and equipment above the transmission. Such as: Machine tools. Transportation machinery. Packaging machinery. Food machinery. Textile machinery. Printing machinery, etc.

永久磁石式DCモータ・型番説明

M-2DK6N-E18S

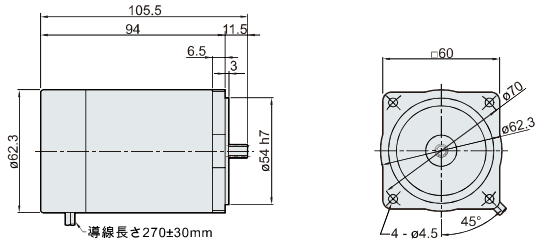


永久磁石式DCモータ・ラベルの表示説明



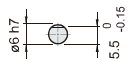
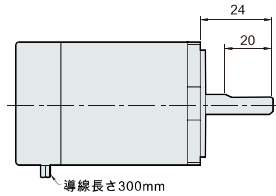
永久磁石式DCモータ 標準仕様 2号枠

永久磁石式DCモータ外形寸法図 M-2DK6N-□18 / M-2DK15N-□32



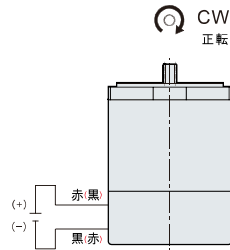
重量0.8kg

モータ丸軸仕様 M-2DK6A-□18 / M-2DK15A-□32



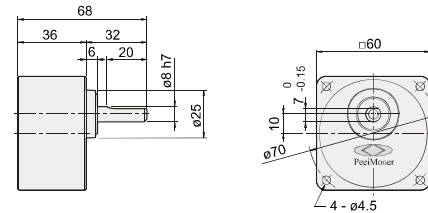
重量0.8kg

永久磁石式DCモータ 2号枠結線図

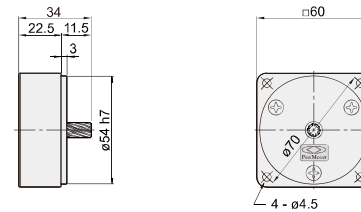


•逆転の際は、()内の表示に従って配線して下さい。

ギアボックス G-2N□-^K_L



中間ギアボックス G-2N10X-K



ギアボックス重量表

型番	重量(KG)
G-2N3-K / L-G-2N18-K / L	0.30
G-2N20-K / L-G-2N60-K / L	0.31
G-2N75-K / L-G-2N180-K / L	0.33
G-2N10X-K	0.20

6W 永久磁石式DCモータ仕様表

型番	出力 W	電圧 V	定格 時間	無負荷 回転数 rpm	無負荷 電流 A	起動 トルク kgfcm	定格			対応ギアボックス		
							電流 A	回転数 rpm	トルク kgfcm	含油軸受	ボール ベアリング	中間ギア の減速比
M-2DK6N-E18 M-2DK6A-E18	6	12	CONT.	1980	0.38	3.7	0.95	1790	0.34	G-2N□-L	G-2N□-K	G-2N10X-K
M-2DK6N-F18 M-2DK6A-F18	6	24	CONT.	2030	0.23	4.1	0.49	1890	0.31			
M-2DK6N-G18 M-2DK6A-G18	6	90	CONT.	2020	0.08	4.3	0.15	1860	0.32			

15W 永久磁石式DCモータ仕様表

型番	出力 W	電圧 V	定格 時間	無負荷 回転数 rpm	無負荷 電流 A	起動 トルク kgfcm	定格			対応ギアボックス		
							電流 A	回転数 rpm	トルク kgfcm	含油軸受	ボール ベアリング	中間ギア の減速比
M-2DK15N-E32 M-2DK15A-E32	15	12	30min	3110	0.77	4.2	2.39	2570	0.58	G-2N□-L	G-2N□-K	G-2N10X-K
M-2DK15N-F32 M-2DK15A-F32	15	24	30min	3110	0.36	6.0	1.10	2780	0.55			
M-2DK15N-G32 M-2DK15A-G32	15	90	30min	3220	0.12	6.3	0.30	2950	0.50			