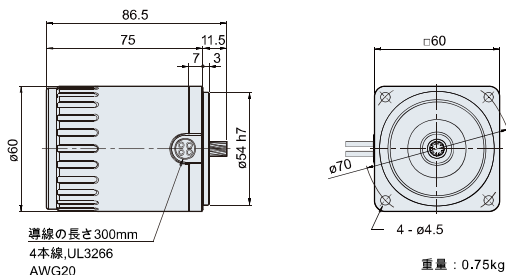


トルクモータ【2号枠】【3W】

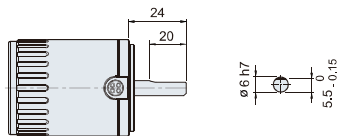
◆ 単相トルクモータ

M-2TK3N-□



◆ 丸軸モータ仕様

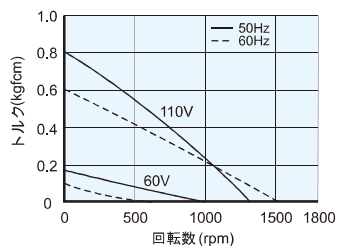
M-2TK3A-□



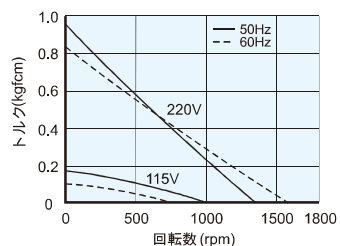
注：モータ軸心の組合せについては、
型番の説明をご参照下さい。その他
カスタマイズ制作も可能。

◆ 単相トルクモータの特性

M-2TK3N-A / M-2TK3A-A



M-2TK3N-C / M-2TK3A-C

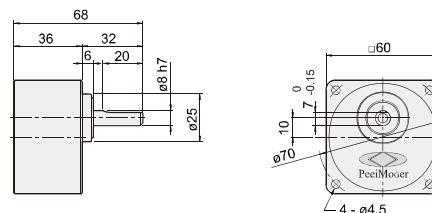


◆ 単相トルクモータ規格表

型番	定格時間	電圧 V	周波数 Hz	起動トルク kgfcm	出力電力 W	最大出力時回転速度				コンデンサ μF	対応ギアボックス		
						回転数 rpm	トルク kgfcm	電流 A	入力 W		含油軸受	ボールベアリング	中間ギアの減速比
M-2TK3N-A M-2TK3A-A	5min	110	50	0.80	3.1	750	0.41	0.48	44.4	6.0	G-2N□-L	G-2N□-L	G-2N10X-K
			60	0.60	2.4	900	0.26	0.48	56.2	(250)			
	CONT.	50	0.17	-	-	0.17	0.23	14.5	6.0				
		60	0.10	-	-	0.10	0.22	12.9	(250)				
M-2TK3N-C M-2TK3A-C	5min	220	50	0.95	3	750	0.39	0.18	45.0	1.5	G-2N□-L	G-2N□-L	G-2N10X-K
			60	0.83	3	900	0.33	0.25	55.0	(450)			
	CONT.	50	0.17	-	-	0.17	0.10	12.7	1.5				
		60	0.10	-	-	0.10	0.11	12.7	(450)				

◆ ギアボックス

G-2N□-K
L

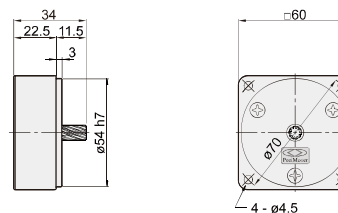


◆ ギアボックス重量表

型番	重量(KG)
G-2N3-K / L~G-2N18-K / L	0.30
G-2N20-K / L~G-2N60-K / L	0.31
G-2N75-K / L~G-2N180-K / L	0.33
G-2N10X-K	0.20

◆ 中間ギアボックス

G-2N10X-K



◆ ギアボックス最大許容トルク

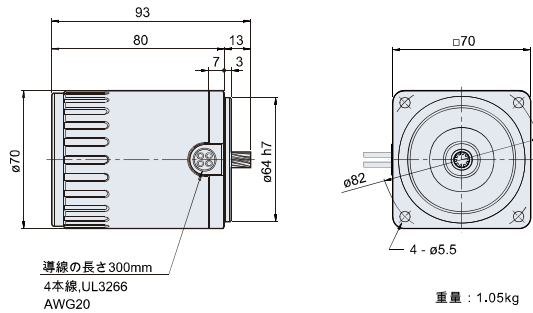
型番	回転数 (rpm)	対応中間ギアボックス																	
		減速比																	
		50Hz	60Hz	50Hz	60Hz	50Hz	60Hz	50Hz	60Hz	50Hz	60Hz	50Hz	60Hz	50Hz	60Hz	50Hz	60Hz		
G-2N□-K L	最大許容トルク (kgfcm)	1.0	1.6	2.5	2.7	3.4	4.1	5.0	5.4	6.7	8.1	9.7	16	23	25	25	25	25	
	50Hz	3	5	7.5	-	10	12.5	15	-	20	25	30	50	75	100	150	-	200	250
60Hz	3.6	6	9	10	-	15	18	20	-	30	36	60	90	120	180	200	-	300	360
50Hz	200	-	300	360	600	900	1200	1800	2500	3000	3600	4500	5400	6300	7200	8100	9000	10000	11000
60Hz	200	-	300	360	600	900	1200	1800	2500	3000	3600	4500	5400	6300	7200	8100	9000	10000	11000

注：上記の表において、濃い色の欄はギアボックスの出力軸とモータの出力軸が同方向を指し、薄い色の欄はギアボックスの出力軸とモータの出力軸が反対方向であることを指す。

トルクモータ【3号枠】【6W】

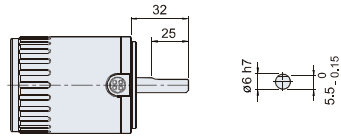
◆ 単相トルクモータ

M-3TK6N-□



◆ 丸軸モータ仕様

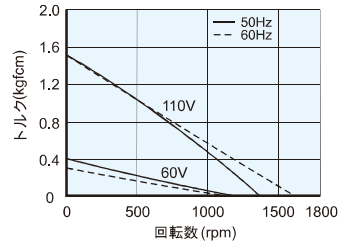
M-3TK6A-□



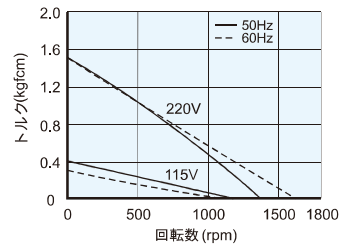
注: モータ軸心の組合せについては、
型番の説明をご参照下さい。その他
カスタマイズ制作も可能。

◆ 単相トルクモータの特性

M-3TK6N-A / M-3TK6A-A



M-3TK6N-C / M-3TK6A-C

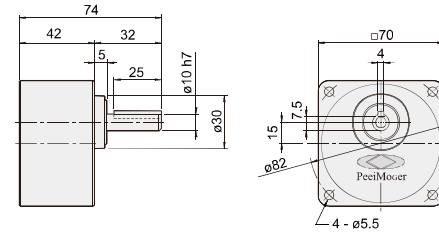


◆ 単相トルクモータ規格表

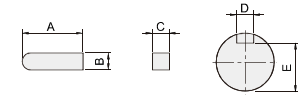
型番	定格時間	電圧 V	周波数 Hz	起動トルク kgfcm	出力電力 W	最大出力時回転速度				コンデンサ μF	対応ギアボックス		
						回転数 rpm	トルク kgfcm	電流 A	入力 W		含油軸受	ボールベアリング	中間ギアの減速比
M-3TK6N-A M-3TK6A-A	5min	110	50	1.50	6	750	0.78	0.48	54.5	8.0 (250)	G-3N□-L	G-3N□-L	G-3N10X-K
			60	1.50	6	900	0.65	0.65	73.9				
	CONT.	50	0.40	-	-	0.40	0.29	19.3	8.0 (250)				
		60	0.30	-	-	0.30	0.34	21.4					
M-3TK6N-C M-3TK6A-C	5min	220	50	1.50	6	750	0.78	0.22	54.0	2.0 (450)	G-3N□-L	G-3N□-L	G-3N10X-K
			60	1.50	6	900	0.65	0.31	72.0				
	CONT.	50	0.40	-	-	0.40	0.14	18.1	2.0 (450)				
		60	0.30	-	-	0.30	0.16	20.3					

◆ ギアボックス

G-3N□-K



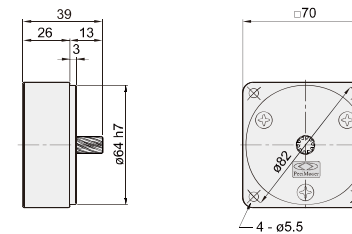
◆ ギアボックスのキーとキー溝の寸法



型番	A	B	C	D	E
G-3N□-K	25	4 ⁰ _{-0.03}	4 ⁰ _{-0.03}	4 ^{+0.06} _{+0.01}	7.5 ⁰ _{-0.15}

◆ 中間ギアボックス

G-3N10X-K



◆ ギアボックス重量表

型番	重量(KG)
G-3N3-K / L~G-3N18-K / L	0.44
G-3N20-K / L~G-3N60-K / L	0.48
G-3N75-K / L~G-3N180-K / L	0.53
G-3N10X-K	0.32

◆ ギアボックス最大許容トルク

型番	回転数 (rpm)	対応中間ギアボックス																						
		減速比																						
		3	5	7.5	10	15	20	25	30	36	45	60	75	90	120	150	200	300						
G-3N□-K L	50Hz	3	5	7.5	-	10	12.5	15	-	20	25	30	50	75	100	150	-	200	250	300	500	750	1000	1500
	60Hz	3.6	6	9	10	-	15	18	20	-	30	36	60	90	120	180	200	-	300	360	600	900	1200	1800
	最大許容トルク (kgfcm)	2.4	4.0	6.0	6.7	8.2	10	12	13	16	19	23	39	50	50	50	50	50	50	50	50	50	50	50

注: 上記の表において、濃色の欄はギアボックスの出力軸とモータの出力軸が同方向を指し、薄色の欄はギアボックスの出力軸とモータの出力軸が反対方向であることを指す。