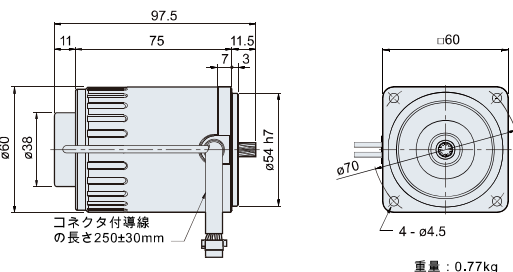


## スピードコントロールモータ【2号枠】【6W】

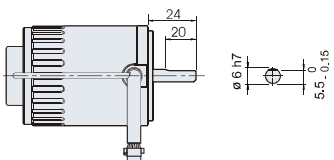
### ◆ 単相スピードコントロールモータ

M-2IK6N-□V / M-2IK6N-□VD



### ◆ 丸軸モータ仕様

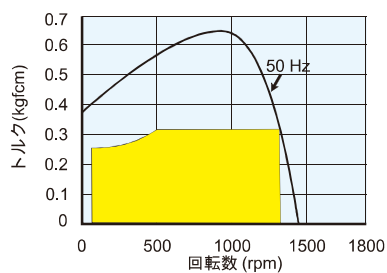
M-2IK6A-□V / M-2IK6A-□VD



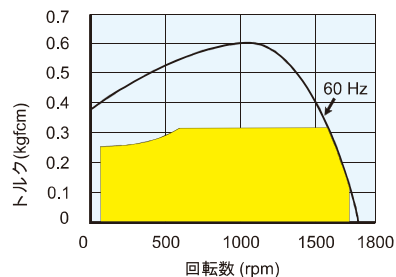
注：モータ軸心の組合せについては、  
型番の説明をご参照下さい。その他  
カスタマイズ制作も可能。

### ◆ スピードコントロールモータの特性

M-2IK6N-AV / M-2IK6N-AVD  
M-2IK6A-AV / M-2IK6A-AVD



M-2IK6N-AV / M-2IK6N-AVD  
M-2IK6A-AV / M-2IK6A-AVD

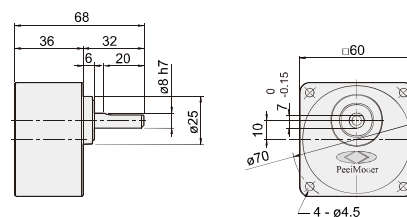


### ◆ 単相スピードコントロールモータ仕様

型番	極数	出力 W	電圧 V	周波数 Hz	定格 時間	変速レンジ rpm	許容トルク kgfcm		起動 電流 A	起動 トルク kgfcm	コン デンサ μF	スピード コント ローラ	対応ギアボックス		
							1200	90					含油軸受	ボールベアリング	中間ギアの減速比
M-2IK6N-AV M-2IK6N-AVD M-2IK6A-AV M-2IK6A-AVD	4	6	100-120	50	CONT.	90-1350	0.32	0.25	0.25	0.38	3.5 (250)	US-216A-A S□-216A-A□	G-2N□-L	G-2N□-K	G-2N10X-K
M-2IK6N-CV M-2IK6N-CVD M-2IK6A-CV M-2IK6A-CVD	4	6	200-240	50	CONT.	90-1350	0.32	0.25	0.13	0.38	1.0 (450)	US-216A-C S□-216A-C□			
				60		90-1650	0.32	0.25	0.25	0.38					
				60		90-1650	0.32	0.25	0.13	0.38					

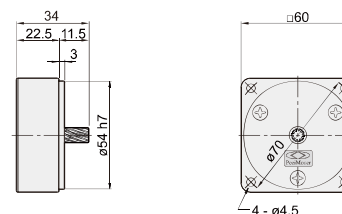
### ◆ ギアボックス

G-2N□-<sup>K</sup><sub>L</sub>



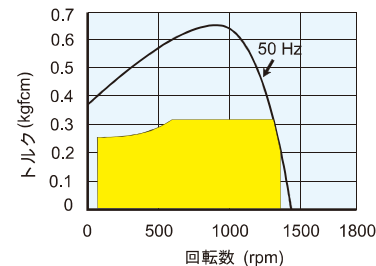
### ◆ 中間ギアボックス

G-2N10X-K



### ◆ スピードコントロールモータの特性

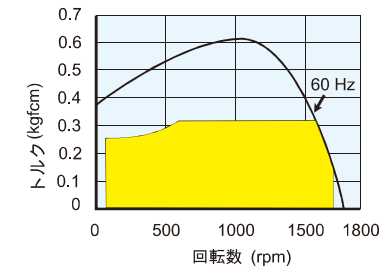
M-2IK6N-CV / M-2IK6N-CVD  
M-2IK6A-CV / M-2IK6A-CVD



### ◆ ギアボックス重量表

型番	重量(KG)
G-2N3-K / L~G-2N18-K / L	0.30
G-2N20-K / L~G-2N60-K / L	0.31
G-2N75-K / L~G-2N180-K / L	0.33
G-2N10X-K	0.20

M-2IK6N-CV / M-2IK6N-CVD  
M-2IK6A-CV / M-2IK6A-CVD



### ◆ ギアボックス最大許容トルク

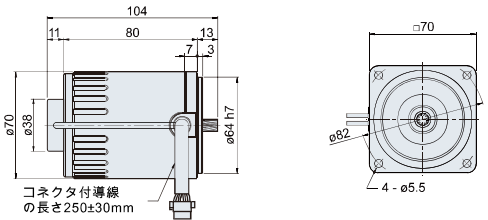
型番	回転数 (rpm)	対応中間ギアボックス																						
		減速比																						
		50Hz	3	5	7.5	-	10	12.5	15	-	20	25	30	50	75	100	150							
G-2N□- <sup>K</sup> <sub>L</sub>	60Hz	3.6	6	9	10	-	15	18	20	-	30	36	60	90	120	180	200	-	300	360	600	900	1200	1800
	最大許容 トルク (kgfcm)	1.0	1.6	2.5	2.7	3.4	4.1	5.0	5.4	6.7	8.1	9.7	16	23	25	25	25	25	25	25	25	25	25	25

注：上記の表において、濃色の欄はギアボックスの出力軸とモータの出力軸が同方向を指し、薄色の欄はギアボックスの出力軸とモータの出力軸が反対方向であることを指す。

## スピードコントロールモータ 【3号枠】 【15W】

### ◆ 単相スピードコントロールモータ

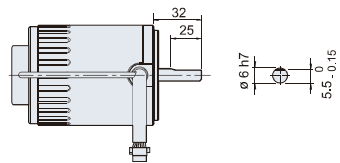
M-3IK15N-□V / M-3IK15N-□VD



重量 : 1.07kg

### ◆ 丸軸モータ仕様

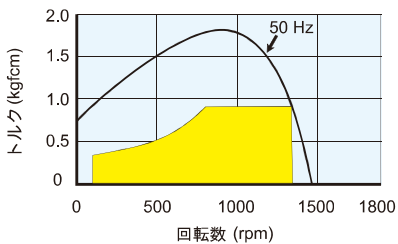
M-3IK15A-□V / M-3IK15A-□VD



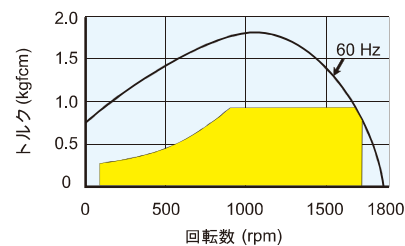
注 : モータ軸心の組合せについては、  
型番の説明をご参照下さい。その他  
カスタマイズ制作も可能。

### ◆ スピードコントロールモータの特性

M-3IK15N-AV / M-3IK15N-AVD  
M-3IK15A-AV / M-3IK15A-AVD



M-3IK15N-AV / M-3IK15N-AVD  
M-3IK15A-AV / M-3IK15A-AVD

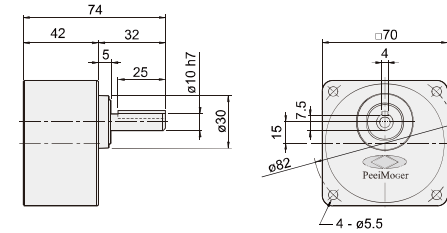


### ◆ 単相スピードコントロールモータ仕様

型番	極数	出力 W	電圧 V	周波数 Hz	定格 時間	変速レンジ rpm	許容トルク kgfcm		起動 電流 A	起動 トルク kgfcm	コン デンサ μF	スピード コント ローラー	対応ギアボックス		
							1200	90					含油軸受	ボールベアリング	中間ギアの減速比
M-3IK15N-AV M-3IK15N-AVD M-3IK15A-AV M-3IK15A-AVD	4	15	100-120	50 60	CONT.	90-1350 90-1650	0.90 0.90	0.29 0.29	0.60 0.57	0.75 0.75	6.0 (250)	US-3115A-A S□-216A-A□	G-3N□-L	G-3N□-K	G-3N10X-K
M-3IK15N-CV M-3IK15N-CVD M-3IK15A-CV M-3IK15A-CVD	4	15	200-240	50 60	CONT.	90-1350 90-1650	0.90 0.90	0.29 0.29	0.30 0.28	0.75 0.75	1.6 (450)	US-3115A-C S□-216A-C□			

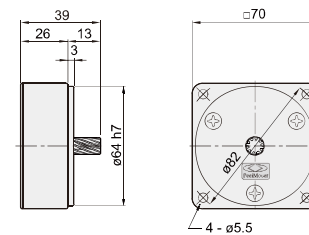
### ◆ ギアボックス

G-3N□-<sup>K</sup><sub>L</sub>



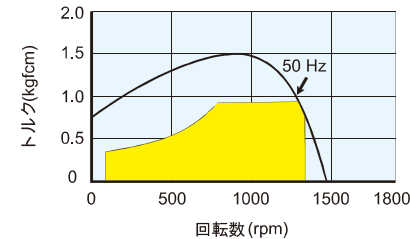
### ◆ 中間ギアボックス

G-3N10X-K

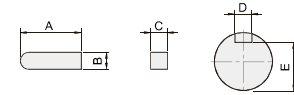


### ◆ スピードコントロールモータの特性

M-3IK15N-CV / M-3IK15N-CVD  
M-3IK15A-CV / M-3IK15A-CVD



### ◆ ギアボックスのキーとキー溝の寸法

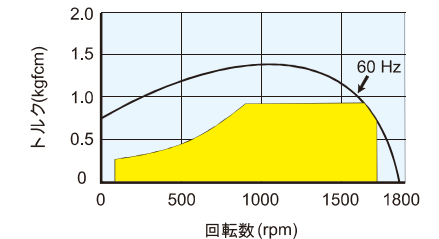


型番	A	B	C	D	E
G-3N□- <sup>K</sup> <sub>L</sub>	25	4 <sup>0</sup> <sub>-0.03</sub>	4 <sup>0</sup> <sub>-0.03</sub>	4 <sup>+0.06</sup> <sub>+0.01</sub>	7.5 <sup>0</sup> <sub>-0.15</sub>

### ◆ ギアボックス重量表

型番	重量(KG)
G-3N3-K / L~G-3N18-K / L	0.44
G-3N20-K / L~G-3N60-K / L	0.48
G-3N75-K / L~G-3N180-K / L	0.53
G-3N10X-K	0.32

M-3IK15N-CV / M-3IK15N-CVD  
M-3IK15A-CV / M-3IK15A-CVD



### ◆ ギアボックス最大許容トルク

型番		回 転 数 (rpm)	対応中間ギアボックス																						
			500	300	200	180	150	120	100	90	75	60	50	30	20	15	10	9	7.5	6	5	3	2	1.5	1
G-3N□- <sup>K</sup> <sub>L</sub>	減 速 比	50Hz	3	5	7.5	-	10	12.5	15	-	20	25	30	50	75	100	150	-	200	250	300	500	750	1000	1500
		60Hz	3.6	6	9	10	-	15	18	20	-	30	36	60	90	120	180	200	-	300	360	600	900	1200	1800
最大許容トルク (kgfcm)			2.4	4.0	6.0	6.7	8.2	10	12	13	16	19	23	39	50	50	50	50	50	50	50	50	50	50	50

注 : 上記の表において、濃色の欄はギアボックスの出力軸とモータの出力軸が同方向を指し、薄色の欄はギアボックスの出力軸とモータの出力軸が反対方向であることを指す。