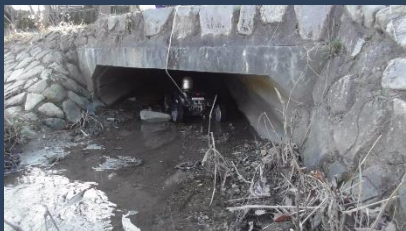




階段を登坂



浸水路を走破



立入困難設備の内部へ



写真は、オプションのWi-Fi搭載時

監視点検用 遠隔操作クローラロボット

立入困難・安全ではない場所の困りごとはロボットで解決！
カスタマイズにより高機能化・最適化したロボットも提供可能

走る

段差・がれき・泥
悪路走破性

災害対応ロボットの技術を
応用したクローラにより
簡単操作で悪路を走破

- ・ 傾斜35度の路面
- ・ 高さ20cmの段差
- ・ 最高2.7km/hで移動
- ・ 操作はゲームコントローラ

耐水

屋外作業を想定
耐水クローラ

水深20cmまでの浸水路
走行を想定

- ・ 防塵防水性能はIP67
- ・ クローラが巻き込んだ砂や泥等の異物は自動で排出
- ・ クローラの洗浄に高圧洗浄機が利用可能

見る

変状が鮮明に見える
監視カメラ

クラック等の細かな変状の
確認を想定した監視カメラ

- ・ 鮮明なフルHD画質
- ・ 光学21倍ズーム
- ・ パン/チルト操作で任意の位置を間接目視
- ・ 暗視モード切替可

運ぶ

一人で持ち運べる
軽量ロボット

ロボット本体の重量を抑え
搬送時の悩みを低減

- ・ ロボット本体の重量は25kg
- ・ 普通自動車のラゲッジスペースに車載可能
- ・ 宅急便での梱包輸送も可能

パッケージ構成

標準パッケージの提供範囲は、ロボット車台・操作コントローラです。



ロボット車台



操作コントローラ ※1

※1 パソコン保護ケースは、
パッケージ構成に含んでおりません。

項目	主な仕様
ロボット本体	外形寸法：720mm(全長)×420mm(全幅)×400mm(全高 ※2) ※2 フルHDカメラ搭載時 重量：25kg 非搭載時は全高250mm 電源：DC24V LiFe/バッテリー2本 最高走行速度：0.7m/sec (2.7km/h) 傾斜登坂角度：最大35度 (コンクリート乾燥路面) 段差乗越え：最大20cm 連続稼働時間：1.5時間 防水・防塵：20cmまでの浸水対応 (フルHDカメラ及びオプションを除きIP67相当) センサ拡張インターフェース：PoE対応Ethernet × 2ポート
操作コントローラ	パソコン：Intel Core-i5/メモリ8GB搭載のWindows10ノートパソコン コントローラ：アナログ入力搭載ジョイパッド LANケーブル：30m
通信インターフェース	標準：Ethernet(1000BaseT) オプション：Wi-Fi (IEEE802.11a/g/n/ac)
走行用カメラセンサ	NTSCカラーカメラ (前面 × 1、背面 × 1) 解像度：640×480、320×240 フレームレート：最大30fps
フルHDカメラセンサ	解像度：1920×1080、1280×720、640×360、320×180 フレームレート：最大60fps ズーム：光学21倍 水平回転範囲：0度～350度 垂直回転範囲：-30度～90度 ※3 オプション：フルHDカメラ非搭載
搭載センサ	標準：3軸加速度センサ、ジャイロセンサ オプション：ToF距離画像センサ、レーザー距離センサ、マイク
バッテリー	種別：LiFe(リチウムフェライト)バッテリー 電力：DC24V 2500mAh 充電器：入力電源AC100V、同時充電可能数2本、充電時間1時間

平成27年10月に、地方独立行政法人 東京都立産業技術研究センター殿の

東京都ロボット産業活性化事業「公募型共同研究開発事業」において、テーマ「モジュラー型オールインワン調査点検ロボットシステム」として、ご採択頂きました。

本共同研究開発事業を通じて、システムを開発し、ロボット技術の民生への展開、ロボットビジネスの事業化を推進して参ります。

Rev. 0.3

SANRITZ

サンリツオートメーション ホームページ

<http://www.sanritz.co.jp/>

お問い合わせ

0565-25-3740

サンリツオートメーション 株式会社

ソリューション部

〒471-0834 愛知県豊田市寿町7丁目4番地1 7丁目ビル201号室

TEL.0565-25-3740 FAX.0565-25-3730

E-mail : sanritz.info@sanritz.co.jp

●パンフレットに記載の事項は予告なく変更する場合がございますので、予めご了承下さい。